

# Projekt Steckbrief

Projektname:

Ansprechpartner\*innen des Projektes:

*Namen der Projektgruppenmitglieder; ggf. mit E-Mail-Adressen bei Rückfragen*

Handlungsfeld:

*Setzen Sie ein Kreuz, zu welchen Handlungsfeldern dieses Projekt zuzuordnen ist.*

- |   |   |
|---|---|
| <input type="checkbox"/> Tourismus              | <input type="checkbox"/> Dorfgemeinschaft / Demographie / Daseinsvorsorge |
| <input type="checkbox"/> Landwirtschaft         | <input type="checkbox"/> Innenentwicklung / Baukultur / Ortskerne         |
| <input type="checkbox"/> Natur- und Klimaschutz | <input type="checkbox"/> Mobilität / Verkehr sowie Digitalisierung        |

Projektbeschreibung:

*Bitte beschreiben Sie das Projektvorhaben zum Verständnis für Außenstehende näher. Wie sind bisweilen die Gegebenheiten? Was soll gemacht werden? Warum und für welche Personenkreise ist dieses Projekt eine Bereicherung? Was ist das Ziel des Projektes? Bitte beachten: Die Details sind erst zur Antragstellung auszuarbeiten.*

*Kein Platz mehr? Dann nutzen Sie die Rückseiten oder eine leere Dokumentseite zur Fortsetzung.*

**Klima- und/oder Natur- und Umweltmaßnahmen:**  
*Welchen Beitrag leistet das Projekt?*

**Projektbeteiligung:**  
*Welche regionalen Partner\*innen, Vereine, Gruppen, Institutionen, Unternehmen sind in das Projekt einzubinden?*

## Erste Umsetzungs- und Arbeitsschritte:

## Umsetzungszeitraum:

Soll die Umsetzung kurz- (in 1-3 Jahren), mittel- (in 3-5 Jahren) oder langfristig (in 5-8 Jahren) erfolgen?

## Projektverantwortung / Potentielle:r Antragsteller:in:

Institution / Gruppe / Verein / (Samt-) Gemeinde / Stadt / Person, welche die Antragstellung des Förderantrages übernimmt

## Kostenschätzung:

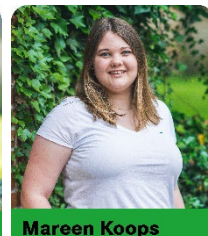
Bitte die Kosten für das Projekt grob und unverbindlich einschätzen.

## Anlagen / Skizzen / Lagepläne / Zeichnungen / Bilder:

Gerne bevorzugt als Bilddatei (PNG oder JPEG) oder alternativ als PDF per E-Mail im Anhang zukommen lassen. Eine Dateigröße von über 1 MB sorgt für eine optimale Druckqualität.

## Sie brauchen Hilfestellung oder haben Fragen und Anregungen?

Wir stehen Ihnen gerne zur Verfügung! Anfragen oder Rückfragen an:



Tel. 05902 503702-0

E-Mail: [dorfentwicklung@regionalplan-uvp.de](mailto:dorfentwicklung@regionalplan-uvp.de)

[www.regionalplan-uvp.de](http://www.regionalplan-uvp.de)